



Hitverdächtig EPC/RFID live! im Modebusiness 03. Dezember 2009 Maritim Bonn

VERANSTALTUNGSPARTNER



TextilWirtschaft
NEWS | FASHION | BUSINESS

Ihr Veranstalter

GS1 Germany hilft Unternehmen aller Branchen dabei, moderne Kommunikations- und Prozess-Standards in der Praxis anzuwenden und damit die Effizienz ihrer Geschäftsabläufe zu verbessern. Unter anderem ist das Unternehmen in Deutschland für das weltweit überschneidungsfreie Artikelidentensystem GTIN zuständig – die Grundlage des Barcodes. Darüber hinaus fördert GS1 Germany die Anwendung neuer Technologien zur vollautomatischen Identifikation von Objekten (EPC/RFID) und bietet Lösungen für mehr Kundenorientierung (ECR – Efficient Consumer Response).

Das privatwirtschaftlich organisierte Unternehmen mit Sitz in Köln gehört zum internationalen Netzwerk „Global Standards One“ (GS1) und ist die zweitgrößte von mehr als 100 GS1-Länderorganisationen. Paritätische Gesellschafter von GS1 Germany sind der Markenverband und das EHI Retail Institute.

Zielgruppe

Diese Veranstaltung wendet sich an **Entscheider** und **Experten** von Unternehmen der Produktions- und Absatzseite, Aufbereiter, IT- und Logistikdienstleister, Verbände, Beratungsunternehmen und an Vertreter der Wissenschaft.



Perfektes Styling für die textile Lieferkette

Immer mit der Mode gehen, die neuesten Trends bedienen – in der Textilbranche sind Flexibilität, schnelle Kollektionswechsel und erstklassiger Kundenservice gefragt. Um die Wünsche der Konsumenten zu erfüllen, muss das Zusammenspiel zwischen Bekleidungsherstellern und Handelspartnern reibungslos funktionieren. Eine Höchstleistung, die nur mit Hilfe moderner Technik zu erreichen ist. Deutlich mehr Tempo und Transparenz in die Geschäftsprozesse bringt die Radiofrequenz-Identifikation (RFID). Nicht nur für große, sondern auch für kleine und mittlere Unternehmen bietet die Einführung der Funktechnologie erhebliche Vorteile – und das bei überschaubarem Zeit- und Kostenaufwand.

Diskutieren Sie am 03. Dezember in Bonn mit Experten der Textilbranche über aktuelle Umsetzungserfahrungen mit RFID und lassen Sie sich von einem spannenden Konferenzprogramm begeistern.

Warm-up-Workshop

am **02.12.2009**,
14:00–18:00 Uhr
im **GS1 Germany**
Knowledge Center



Seien Sie dabei und informieren Sie sich rund um die Themenwelt „RFID“ am Vortag der „EPC/RFID live! im Modebusiness“-Konferenz. Nutzen Sie das halbtägige Basistraining als Einstieg in die Konferenz und sehen Sie, wie Sie mit RFID Ihre Prozesse optimieren können.

Beginnend mit einer Führung durch die Value Chain *live!* erhalten Sie einen ersten Eindruck, wie RFID bereits in der Praxis eingesetzt wird. Im anschließenden Programm lernen Sie zudem das notwendige Basiswissen für die Praxis kennen.



Programm Donnerstag, 03. Dezember 2009

09:30 **Begrüßung und Moderation**

Christoph Lippok, Redakteur IT u. Logistik, Textilwirtschaft



09:35 **Begrüßung BTE**

Steffen Jost, Präsident, Bundesverband des Deutschen Textileinzelhandels e. V.



09:45 **RFID an der Rentabilitätsschwelle – Umsetzungsmöglichkeiten im Wholesale-Geschäft**

Kosten-Nutzen-Betrachtungen für erfolgreiche RFID-Projekte decken meist die gesamte vertikale Wertschöpfungskette ab. Geraten Multilabel-Kunden und Großhändler damit technologisch ins Hintertreffen?
Christian v. Grone, CIO, Gesamtleiter IT/Organisation, Gerry Weber International AG



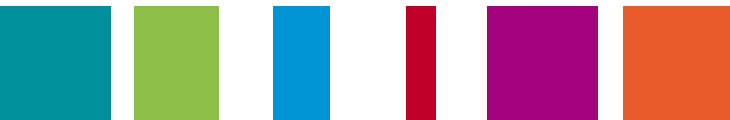
10:10 **Die Fashion Group – „for sure!“**

Die Mitglieder der Fashion Group begleiten die globalen RFID-Aktivitäten und unterstützen die Markteinführung, aktuell auch mit besonderem Fokus auf Fälschungssicherheit.
Andreas Schneider, Geschäftsführung, GCS Gesellschaft für Consulting und Synergie mbH



10:25 **Technik – Trends – Innovationen**

Was gibt's Neues? – Talkrunde mit den Ausstellern des Marktplatzes.



11:00 **Besuch des Marktplatzes „RFID zum Anfassen“ und Kaffeepause**

12:00 **Schnelligkeit und Transparenz wie Vertikale – Flächenbewirtschaftung mit RFID**

Die Effizienz kooperativer Flächenbewirtschaftungen leidet unter ungelösten Problemen. Der Einsatz und die Nutzung von RFID können wesentlich zur Problemlösung beitragen.

*Rainer Jilke, Projektleiter RFID, Karstadt Warenhaus GmbH,
Ulrich Eckardt, CIO, Textilkontor Walter SEIDENSTICKER*



12:25 **Der Mittelstand ganz groß in Mode – Verkaufsflächen im Handel mit EPC/RFID und EDI optimal steuern**

Ein PROZEUS-Projekt soll die Einsatzmöglichkeiten von EPC/RFID explizit für kleine Unternehmen aufzeigen. Im Fokus steht auch die Minimierung des finanziellen und technischen Aufwandes.

*Patric Knoll, Kaufmännischer Leiter, Jakob Jost GmbH,
Anja Olbertz, Projektmanagerin, GS1 Germany GmbH,
Tom Vieweger, Key Account Manager, RF-iT Solutions GmbH*



12:50 **Electronic Product Code (EPC) und EDI – die zwei gehören zusammen**

EPC und EDI sind ideale „Kooperationspartner“. Die serialisierte EPC Identifikation erschließt neue Möglichkeiten der textilen Kette. ERP- und EPC/RFID-Anbieter sind gerüstet, diese Effizienzvorteile ihren Kunden verfügbar zu machen.

*Klaus Weber, INTEX EDV-Software GmbH,
Hans-Peter Scheidt, ADT Security Deutschland GmbH,
Johannes Schick, Höltl Retail Solutions GmbH*



13:10 **Besuch des Marktplatzes und Mittagspause**

14:25 **Chancen und Risiken von RFID**

Vom Technik-Gimmick zum Entwicklungstreiber operativer Prozesse im textilen Einzelhandel. Chancen, Herausforderungen und Risiken von RFID.
Thomas Beckmann, Vice President Group Supply Chain Management, Charles Vögele Trading AG



14:50 **Warenverfolgung, Identifikation und Sicherung von der Produktion bis an den POS**

Studien belegen, dass die Inventurdaten im Einzelhandel in nur 35 Prozent der Fälle korrekt sind. Checkpoints Merchandising-Visibility-Lösungen geben Schlüsselinformationen zu Ort/Anzahl der Waren entlang der Logistikkette.

Maarten Dolf Desertine, Business Development Director Merchandise Visibility, Checkpoint GmbH



15:15 **Fischer Moden Leipzig – Meyer und Meyer/ Potentiale durch RFID nicht nur in der Nachversorgung**

Ziel des „Eisth-Loaw“-BMBF-Förderprojektes: die Prozesse entlang der textilen Kette und im Outlet eines mittelständischen Bekleidungshändlers ablauftechnisch und betriebswirtschaftlich mit Hilfe mobiler RFID- und Display-Techniken zu optimieren.
Prof. Dipl.-Ing. Wolfgang Bode, FH Osnabrück



15:40 **Besuch des Marktplatzes und Kaffeepause**

16:10 **K & L Ruppert optimiert das Flächenmanagement mit RFID – Nutzen, Vorteile und Ausblick RFID-gestützter Retail-Prozesse**

Mit Standard-IT-Lösungen optimiert K&L das Flächenmanagement, die Filiallogistik und die Instore-Prozesse. Zukünftig ist auch die Nutzung von RFID zur Warensicherung angedacht.

Franz Bertusch, Abteilungsleiter Organisation/Revision, K & L Ruppert Stiftung & Co. Handels-KG, Dominik Berger, Geschäftsführer, RF-iT Solutions GmbH



16:35 **Neue Wege: Elektronische Artikelsicherung mit EPC/RFID**

Dr. Martin Gliesche, Senior Consultant, Tailorit GmbH, Anja Olbertz, Projektmanagerin, GS1 Germany GmbH

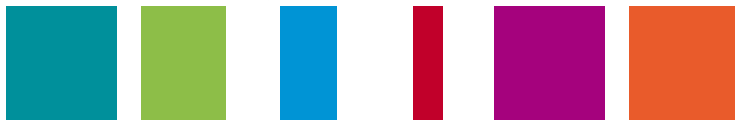
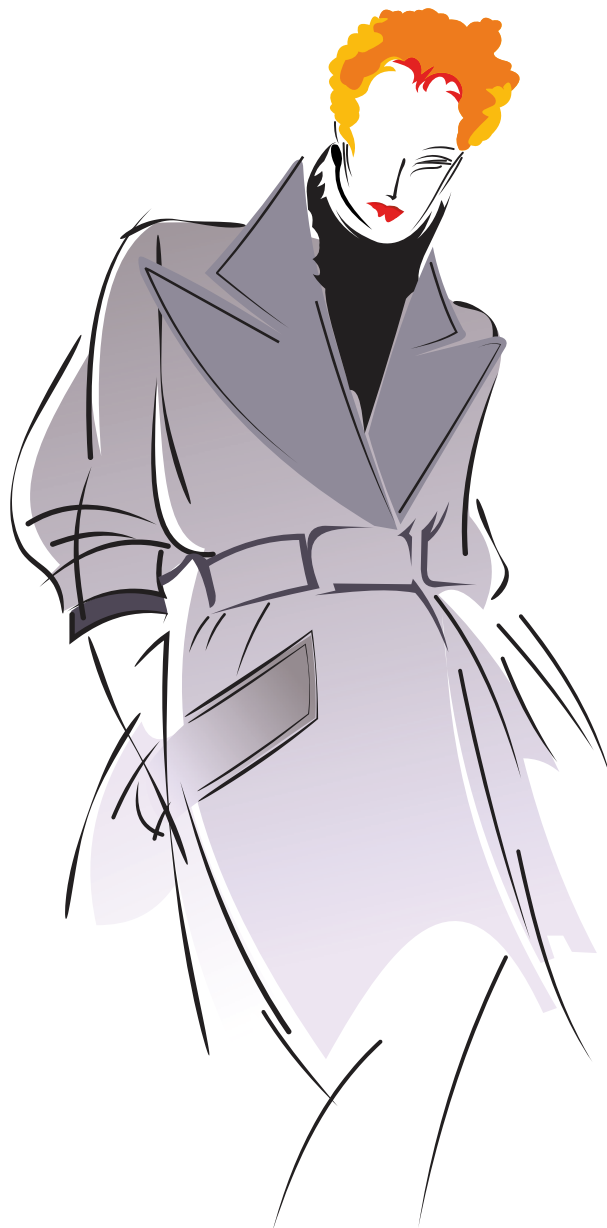


16:50 **Quo vadis? RFID und Wirtschaftskrise – Challenge oder Chance?**

Experten diskutieren (angefragt):

*Thomas Beckmann, Charles Vögele Trading AG
Prof. Dipl.-Ing. Wolfgang Bode, FH Osnabrück
Dr. David Frink, Vorstand, Gerry Weber International AG
Rainer Jilke, Karstadt Warenhaus GmbH
Patric Knoll, Jakob Jost GmbH*

17:20 **Get-together auf dem Marktplatz**



Veranstaltungspartner



TextilWirtschaft
NEWS | FASHION | BUSINESS

Sponsoren



Mit Unterstützung von



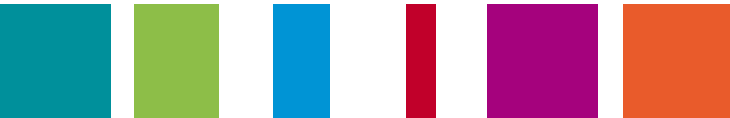
Gefördert durch:



Bundesministerium
für Wirtschaft
und Technologie

PROZELUS
PROZESSE UND STANDARDS

aufgrund eines Beschlusses
des Deutschen Bundestages



Datum

03. Dezember 2009

Veranstaltungsort

Maritim Hotel Bonn, Godesberger Allee,
(Zufahrt über Kurt-Georg-Kiesinger-Allee), 53175 Bonn

Teilnahmegebühren

Konferenz: € 495,- zzgl. der gesetzl. MwSt.

Workshop: € 175,- zzgl. der gesetzl. MwSt.

Ermäßigte Teilnahmegebühren

Für Mitglieder im EPC/RFID-Umsetzungsnetzwerk und Mitglieder der Initiative „Connecting Fashion Business“:

Konferenz: € 395,- zzgl. der gesetzl. MwSt.

Workshop: € 135,- zzgl. der gesetzl. MwSt.

Für Mitglieder der Einzelhandelsverbände:

Konferenz: € 295,- zzgl. der gesetzl. MwSt.

Workshop: € 95,- zzgl. der gesetzl. MwSt.

Veranstalter

GS1 Germany GmbH

Maarweg 133, 50825 Köln

Ansprechpartner: Gitta Weirauch, T +49 (0)221 947 14-537,

eMail: weirauch@gs1-germany.de

Hotel

Zur Buchung eines Hotelzimmers wenden Sie sich bitte an:

H.U.T. Hotelreservierungs- und Tagungsmanagement GmbH,
Sabrina Kernchen, eMail: sabrina.kernchen@hut-gmbh.net,

T + 49 (0)221 947 14-281, F + 49 (0)221 947 14-590,

www.hut-gmbh.net

Teilnahmebedingungen

Die Teilnehmerzahl ist begrenzt. Anmeldungen werden in der Reihenfolge des Eingangs berücksichtigt. Nach Eingang Ihrer Anmeldung erhalten Sie eine Bestätigung und die Rechnung. Die Teilnahmegebühr ist nach Erhalt der Rechnung fällig. Eine kostenfreie Stornierung ist bis zum 02.11.2009 möglich; sie muss schriftlich erfolgen. Bei Absagen nach dem 02.11.2009 wird die gesamte Teilnahmegebühr fällig. Ein Ersatzteilnehmer kann selbstverständlich gestellt werden. Programmänderungen aus dringlichem Anlass behält sich der Veranstalter vor.

Anmeldung (auch unter www.gs1-germany.de)

Hitverdächtig – EPC/RFID live! im Modebusiness

03. Dezember 2009, Maritim Bonn

Bitte ausfüllen und faxen an:

GS1 Germany GmbH, F +49 (0)221 947 14-590

GLN (falls vorhanden)

Name, Vorname

Position/Abteilung

Firma/Institution

Straße, Nr.

PLZ, Ort

Telefon

Telefax

eMail

- Mitglied im EPC-/RFID-Umsetzungsnetzwerk (fashionGroup RFID)
- Mitglied der Initiative „Connecting Fashion Business“
- Mitglied im Einzelhandelsverband
Mitgliedsnummer: _____
- Ich melde mich unter Anerkennung der Teilnahmebedingungen verbindlich zur Konferenz an.
- Ich melde mich unter Anerkennung der Teilnahmebedingungen verbindlich zum Workshop am 02.12.2009 an.
- Ich bin damit einverstanden, dass meine Daten an Teilnehmer der Veranstaltung für Werbemaßnahmen weitergegeben werden können.

Datum

Stempel/Unterschrift

Hitverdächtig EPC/RFID live! im Modebusiness 03. Dezember 2009 Maritim Bonn



Global Standards – Connecting Business

GS1 Germany GmbH

Maarweg 133
50825 Köln
T +49 (0)221 947 14-0
F +49 (0)221 947 14-990
info@gs1-germany.de

www.gs1-germany.de