



# ident

Nr. 2/2008 | 13. Jahrgang

Das führende Anwen­der­ma­ga­zin für Auto­ma­ti­sche Da­te­ner­fas­sung & Iden­ti­fi­ka­tion

Barcode (1D+2D) | RFID | Mobile Working | Systemintegration | Drucken & Applizieren



Kombinierte Paketidentifikation  
und Videocodierung:

## Kein Buch mit sieben Siegeln

**SICK**

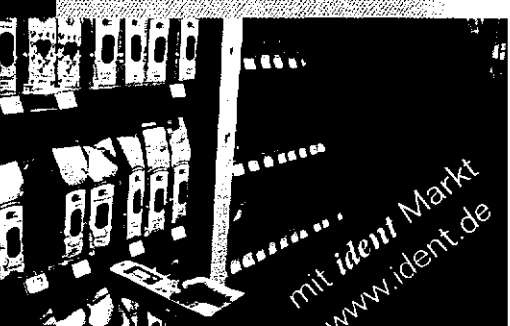
6 Ersatzteilmanagement



41 Mobiler UHF Leser



52 Datenfunk



mit *ident* Markt  
[www.ident.de](http://www.ident.de)

# Erfolgreicher RFID-Praxistest bei Northland

Mit der You-R® OPEN-basierten, skalierbaren RFID-Lösung werden Inventuren rascher und effizienter durchgeführt als bisher

Einmal mehr ist es den Grazer Technologieexperten von RF-iT Solutions GmbH gelungen, zu zeigen, dass der Einsatz von RFID nicht nur theoretische Lösungspotenziale eröffnet, sondern auch handfeste ökonomische Vorteile bringt. Im Rahmen des Bridge-Projektes, das von der EU mitfinanziert wird, geht Northland mit Unterstützung des Grazer Software- und Technologieconsulters RF-iT Solutions der Frage nach, wie die Funk-Tags an Kleidungsstücken den gesamten Logistik- und Shopprozess effizienter gestalten können und die Handhabung optimiert werden kann. Im Store Graz, wo der Test stattfand, wurden rund 800 verschiedene Outdoor-Produkte wie Jacken, Hosen, Pullover bis hin zu Rucksäcken und Thermoskannen mit RFID-Tags ausgestattet.

## RFID-Tags: 100% Verlässlichkeit

Der Hersteller von Extremsporttextilien hat kürzlich im Northland Shop eindrucksvoll bewiesen, dass die Technologie in Sachen Effizienz und Transparenz herkömmlichen Anwendungen um Längen voraus ist. Auf Basis von 1.000 UHF-Tags wurde der Unterschied im Aufwand bei einer Inventur mithilfe von RFID und

auf herkömmliche „manuelle“ Art getestet. Zuvor wurde im RFID/EPCglobal Test Center am Standort in Graz die You-R® OPEN-basierte Lösung (RFID Middleware) in mehreren Versuchsreihen optimiert.

„Die manuelle Inventur im Northland Store benötigt 1,5 Stunden, wobei keine vollständige Information darüber vorhanden ist, ob Fehlbestände vorliegen“, gibt Otto Url, RFID-Projektverantwortlicher für die Northland GmbH, Einblick in den Testablauf. Der automatisierte Prozess auf Basis der RFID-Technologie benötigte im Gegensatz dazu 4 Minuten und 30 Sekunden für insgesamt 651 Artikel aus dem relevanten Bereich. „Darüber hinaus erhielten wir genaue Auskunft über Fehlbestände“, ergänzt Url. Die Leserate betrug 100%, trotz der Vielfalt an Produkten und der hohen Ansprüchen an die Tags etwa bei Thermoskannen aus Metall. Einige Produkte wurden im Zuge

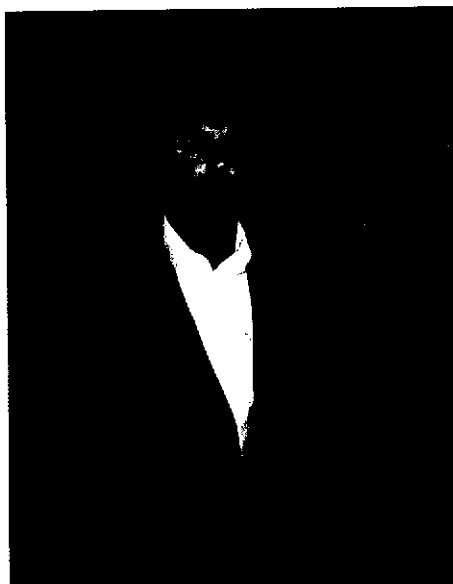
des Tests auch in Transportkisten verpackt und konnten ebenfalls einwandfrei ausgelesen werden. „Meine Erwartungshaltung war, dass die RFID-Inventur viermal schneller geht. Ein Faktor 20 ermöglicht neue Möglichkeiten zur optimierten Flächenbewirtschaftung“, schließt Herr Url begeistert.

## You-R® OPEN ist Vorreiter in der Textilbranche

Die Praxistests greifen auf das skalierbare Operating-Environment You-R® OPEN von RF-iT Solutions als Integrati-

## Über Northland GmbH

Der österreichische Betrieb besitzt Shop-in-Shop-Konzepte und Franchiseketten in 36 Ländern. In China und Südamerika zählt Northland mittlerweile zu den bestverkauften Outdoor-Marken. Das Unternehmen ist nach wie vor im Privatbesitz der Familie Pichler. Gründer Gewalt Pichler war Extremsportler im Bergsteigen und oft mit der Qualität seiner Ausrüstung in Bezug auf die Kleidung unzufrieden. Daher entwickelte er ab 1973 selbst neue Kleidungsstücke für Extremsportarten.



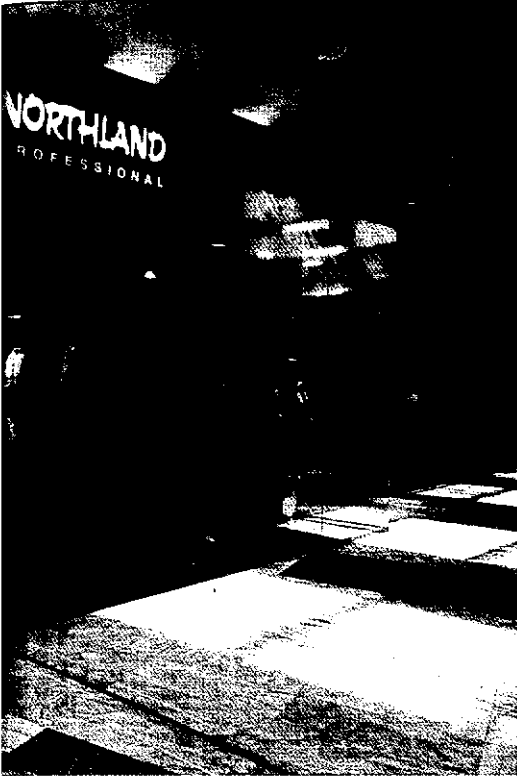
Weitere Informationen:

### RF-iT Solutions GmbH

Hans-Resel-Gasse 17a, A-8020 Graz  
www.rf-it-solutions.com

### Northland GmbH

Elisabethinerg.22, 8020 Graz, Austria  
www.northland-pro.com



onsplattform zurück, die verschiedene Kommunikationsmodule zur Übermittlung von Daten in Hintergrundsysteme wie SAP Navision, PC-Datenbanken, Files und auch EPCIS anbietet. „You-R® OPEN ermöglicht, dass die in den Unternehmen vorhandene Software die Daten aus den RFID-Prozessen optimal verarbeiten kann, und zwar unabhängig von den eingesetzten Readern und Tags. Damit stellt das Operating Environment das Verbindungsglied zwischen der RFID-Hardware und der bestehenden IT-Infrastruktur dar“, erklärt Dipl.-Ing. Dominik Berger, Geschäftsführer RF-IT Solutions GmbH. „Dieser Test beweist sehr eindrucksvoll, dass RFID wesentlich zur Effizienz-



## Dieser Test beweist, dass RFID wesentlich zur Effizienzsteigerung im Gesamtlogistikprozess beitragen kann

steigerung im Gesamtlogistikprozess beitragen kann. In diesem Zusammenhang hat sich die Textil- und Bekleidungsindustrie als durchaus interessanter Markt für den Einsatz von RFID-Technologien herauskristallisiert, denn gerade das zu identifizierende Material, die Menge an Waren und die komplexe, globale Logistikkette machen die Bran-

che zu einem der besten Referenzkunden für erfolgreiche Projektimplementierungen“, ergänzt der Experte.

Die Grazer Technologieschmiede zählt weltweit zu den Marktführern beim RFID-Einsatz im Fashion-Segment und hat unter anderem jene Software entwickelt, die RFID als integralen Bestandteil aller Warenflussprozesse bei der deutschen gardeur AG sowie die RFID-gestützten Store-Prozesse bei Karstadt – Deutschlands größtem Fashion-Händler – implementiert hat. „Das OPERating-ENVIRONMENT You-R® OPEN und unsere Fashion Solutions sorgen dafür, dass den Systemintegratoren und Softwareherstellern ein rascher und zugleich qualifizierter Markteintritt ermöglicht wird“, so Berger. Die Integrationseigenschaften von You-R® OPEN und die Offenheit für die unterschiedliche Hardware sind zusätzlich ein überzeugendes Feature.

