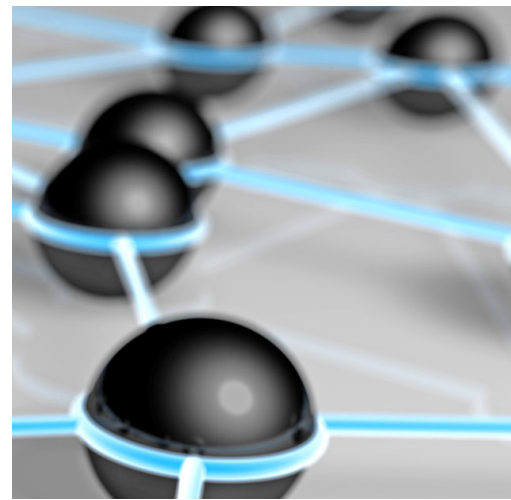
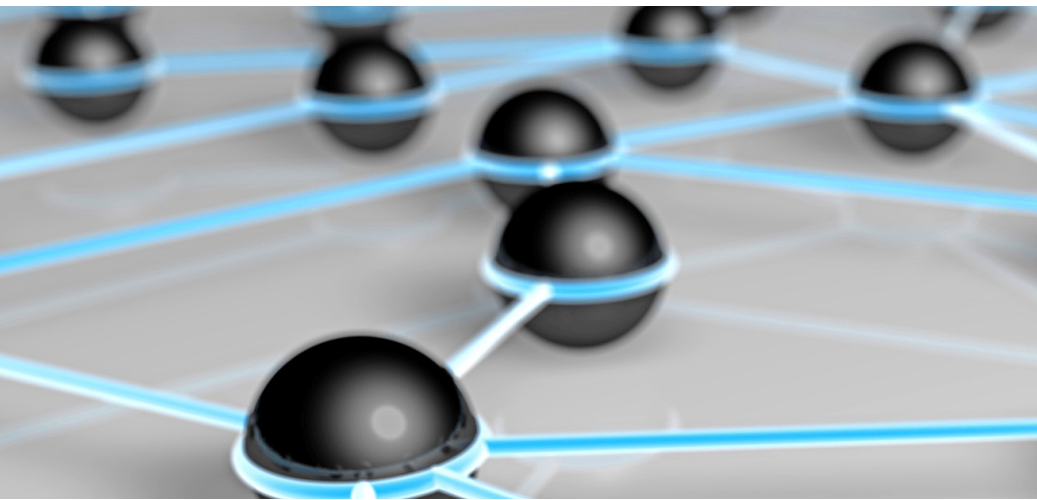




360° RFID | our knowhow - your value



Administration

RFID einfach managen

Das **Modul Admin** ist Ihre professionelle Administrations- und Softwareverteilungsumgebung für alle **detego®** Produkte.

Garantieren Sie mit dem **Modul Admin** die Prozesssicherheit Ihres Systems und wählen Sie einfach für Ihre Anwendung die passenden Lösungsmodule sowie die RFID/Auto-ID-Hardware aus.

Vorteile

- ▶ Einfache Administration der RFID/Auto-ID-Landschaft
- ▶ Einfache RFID-Geräteverwaltung
- ▶ Übersichtliche Versionskontrolle für alle **detego®** Produkte von einem Punkt aus
- ▶ Überall alles im Blick behalten mit dem **Modul Admin** als Web-Applikation oder Windows-Dienst
- ▶ Konfigurierbares Benachrichtigungssystem für den IT-Administrator



Status Monitor

Der Status Monitor überwacht und steuert in drei unterschiedlichen Ebenen den Aktivitätszustand Ihrer Arbeitsstationen, einzelner **detego® SUITE** Module sowie alle eingesetzten RFID- bzw. Auto-ID-Geräte.

Event Monitor

Mit dem Event Monitor visualisieren Sie alle Ereignisse betreffend Ihrer eingesetzten RFID/Auto-ID-Hardware und deren Konnektivität. Ein einfach anzupassendes Benachrichtigungssystem informiert Ihren IT-Systemadministrator über Änderungen oder Fehlerzustände im gesamten System.

Track & Trace Monitor

Verfolgen Sie den Weg Ihrer Produkte im Prozessfluss von einem zentralen Punkt aus. Jeder am Produkt befestigte Transponder liefert seine eindeutige Identifikationsnummer zum Track & Trace Monitor. Von dort können Sie Ihre Anzeige filtern, um die Bewegung spezieller Einheiten nachzuverfolgen.

Projekt-Konfiguration

Mit dem Konfigurator erstellen Sie Ihre persönliche RFID-Infrastruktur. Definieren, konfigurieren und aktualisieren Sie zentral Ihre RFID-Landschaft und ersparen Sie sich dadurch aufwändige und teure Wartung vor Ort.

Benutzer-Konfiguration

Einfache Rechtevergabe zur Verwaltung Ihrer RFID-Landschaft. Mit dem **Modul Admin** vergeben Sie Rollen zur Administration bzw. Konfiguration der RFID-Landschaft und zur Überwachung einzelner Stationen.